



STANDARD VÆRSTASJON

- Værstasjon for tilkobling til Sunsync 240 / 280 V2
- Ved sammenkobling med Sunsync 240 / 280 støttes følgende målinger:
 - Vindhastighet
 - Regnsensor
 - Temperatur
 - Solintensitet målt i Lux (3 sensorer)
 - GPS-mottaker for bestemmelse av sted og tid.

TEKNISKE DATA

Strømforsyning (ekstern)	24 V DC (levert via sensorbus)
Strømforbruk	Maks. 80 mA
Protokoll	Modbus RTU
Baud	19200 baud
Modbus ID-nr.	1
Farge	Hvit
Dimensjon	90 x 70 mm
Kapslingsklasse	IP 44

KABELTYPER

PLASSERING	KABELTYPE
Tilkobling til styresentral	4x0,8 partvunnet og skjermet maks lengde 250 meter

MONTERING

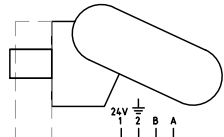
Monteres på mast fritt over tak.
Se for øvrig separat monteringsanvisning.

KOMPATIBILITET

Kan bare brukes til Sunsync 240 / 280 programvareversjon v 2.0 eller nyere.

sunsync™ WS V2

TEKNISK DATABLAD



SWITCH INDSTILLINGER

		19.2 K	Address
ON	1	0	0
OFF	2	1	0
	3	0	1
	4	1	1
	5	0	0
	6	1	0
	7	0	1
	8	1	1

SENSOR BUS
 Baud: 19200
 Parity: NONE
 Data bit: 8
 Stop bit: 1
 Terminering: ON

VIKTIG!!
 Når sensorbussen kobles til må sentralen være uten spenning. Feilslutning kan skade sentral eller sensorer

H

SENSOR BUS

For ytterligere informasjon om **sunsync** kontakt:



Fischer Danmark A/S - Holmstrupgårdvej 4 - 8220 Brabrand
T: 7015 4055 - M: fischer@fischergardiner.dk - W: fischergardiner.dk

blendex®

Blendex A/S - Grusbakken 1-3 - 2820 Gentofte
T: 4448 0956 - E: salg@blendex.dk - W: blendex.dk

KViNT blendex®

KvintBlendex AS - Brynsalléen 4 - 0667 Oslo
T: 7015 4055 - M: post@kvintblendex.no - W: kvintblendex.no

Fönsterdesign **blendex**®

FönsterdesignBlendex AB - Wollmar Yxkullsgatan 15C - 118 50 Stockholm
T: 08-668 14 20 - M: info@fonsterdesign.se - W: fonsterdesign.se